



Vaše značka:

Ze dne:

Rozdělovník

Č. j.: SMO/422902/26/OD/pro

Sp. zn.: S-SMO/378119/26/OD/3

Vyřizuje: Ing. Tomáš Procházka

Telefon: 599 442 390

E-mail: tomas.prochazka@ostrava.cz

Datum: 19.6.2026

VEŘEJNÁ VYHLÁŠKA

OV, Petřkovice, Koblovská, posílení vNN

Opatření obecné povahy

podle §§171-173 zákona č. 500/2004 Sb. správní řád, ve znění pozdějších předpisů a podle §77, odst. 5, zákona č. 361/2000 Sb. o provozu na pozemních komunikacích a změnách některých zákonů (zákon o silničním provozu), ve znění pozdějších předpisů

Příkaz o dopravním značení (dočasném)

Odbor dopravy Magistrátu města Ostravy podle §124, odst. 6, zákona č. 361/2000 Sb. ve znění pozdějších předpisů věcně příslušný a podle §1, zákona č. 314/2002 Sb. a §12, vyhlášky č. 346/2020 Sb. místně příslušný úřad obce s rozšířenou působností **stanoví** pro silnice II.-III. tř. a pro místní komunikace I.-II. tř. ve svém územním obvodu ve smyslu §77, zákona č. 361/2000 Sb. ve znění pozdějších předpisů, se souhlasem DI MŘ Policie ČR Ostrava č.j. KRPT-160957/ČJ-2026-070706 přechodnou úpravu silničního provozu takto:

Příkaz o dopravním značení č.

7133 / 26

ul. Koblovská

Podmínky příkazu:

- Příkaz bude proveden podle schválené přílohy: **OV, Petřkovice, Koblovská, posílení vNN, Návrh PDZ (výkr. příl. č. 1 až 5, zprac.: Fortas APZ s.r.o., červen 2024, 5x formát 2A4).**
- Po uplynutí doby stanovené v bodě č. 6 příkazu bude dopr. značení a zařízení včetně změn v této souvislosti vyvolaných uvedeno do původ. stavu.
- Dopravní značení a zařízení užitá podle tohoto příkazu musí splňovat ustanovení §62, odst. 6, zákona č. 361/2000 Sb. ve znění pozdějších předpisů, musí být v souladu se zásadami pro

- jeho provádění a umístování, musí být celoreflexní a lze použít výhradně dopravní značky a zařízení schválené k užívání na pozem. komunikacích Ministerstvem dopravy a spojů ČR.
4. Značení instalované podle příkazu s výjimkou změn stávajících značek bude provedeno přenosným svíslým dopravním značením na červenobíle pruhovaných nosičích, bude respektovat průjezdný (průchozí) profil a rovněž respektovat práva vlastníků objektů a nemovitostí na silničním pozemku i mimo něj. Bude rovněž staticky zabezpečeno a samotné nesmí tvořit překážku sil. prov.
 5. Dopravní značení na silnicích II.-III. tř. a místních komunikacích I. a II. tř. dle tohoto příkazu bude realizováno výhradně až po převzetí dotčeného úseku komunikace k realizaci od vlastníka, resp. od jejího správce, po uvedení do původního stavu bude zajištěno předání zpět vlastníkovi (správci).
 6. Termín realizace: **22. 6. 2026 - 26. 6. 2026 s etapizací (viz podm. č. 9)**
Pokud opatření nenabude účinnosti do očekávaného data zahájení realizace, platí přednostně pro zahájení datum nabytí účinnosti. Datum ukončení realizace se vlivem toho neprodlužuje!
 7. Po dobu uvedenou v bodě č. 6 bude dopravní značení a zařízení udržováno ve stavu odpovídajícím tomuto příkazu a platným zásadám pro jeho provádění a po tuto dobu musí být současně osazeny dopravní značky a zařízení dle stanovení jiných úřadů na těch navazujících pozemních komunikacích, kde to příslušnost daná §77, zák. č. 361/2000 Sb. popř. dalšími předpisy vyžaduje a kde to vyplývá z přílohy.
 8. Pro termín dle podm. č. 6 (po nabytí účinnosti) platí přednostně povolení ÚMOB Petřkovice jako příslušného silničního správ. úřadu vydané podle §24 zákona č. 13/1997 Sb. ve znění pozdějších předpisů pro uzavírku místních komunikací III. tř. napojených na sil. III/01135 Koblovskou, bez tohoto pravomocného rozhodnutí nelze zde stanovenou přechodnou úpravu použít.
 9. Stanovené přechodné dopr. značení a zřízení a tím i práce, které jsou jím označovány, bude v rámci celkového termínu dle podm. č. 6 umístěno po samostatných časových etapách, kdy 1 výkr. příloha = 1 etapa.

Za splnění podmínek tohoto příkazu zodpovídá:

právnícká osoba TRABBAU a.s., IČO: 28582675, se sídlem Lublaňská 1002/9, 120 00 Praha 2 - Vinohrady, zodpovědný pracovník: Petr Klimánek, technik realizace, tel. 770 181 033.

Poučení:

Při nedodržení podmínek příkazu může být na základě ustanovení §42 a, b, zákona č. 13/1997 Sb., o pozemních komunikacích, ve znění pozdějších předpisů, postupováno vůči odpovědné osobě výzvou osoby pověřené výkonem státního dozoru a při zjištěném neplnění povinností daných uvedeným zákonem i uložení sankce silničním správním úřadem.. Tento příkaz o dopravním značení nenahrazuje povolení silničního správního orgánu k užívání komunikace jiným než obvyklým způsobem podle §25, zákona č. 13/1997 Sb., ve znění pozdějších předpisů, anebo k uzavírce podle §24 téhož zákona. Pokud výsledkem řízení ve věci uvedených povolení je odlišná organizace dopravy než odpovídá tomuto příkazu, jiná omezení sil. provozu a podobně, musí zodpovědná osoba zajistit změnu příkazu, kterým se značení pro danou akci stanoví, jinak je tento příkaz neplatný a oprávnění z něj vyplývající zanikají. Totéž platí, jestliže úřad příslušný pro navazující pozemní komunikace stanoví přechodnou úpravu v rozporu s tímto příkazem. Tento příkaz dále neřeší úpravy světelných signalizačních zařízení, úpravy vozovek, přemístění zastávek, problematiku kapacit křižovatek apod., což mohou být faktory jinak ovlivňující zvolenou organizaci dopravy, u které je stanovené dopravní značení jen jednou z podmínek zajištění silničního provozu.

Zde stanovená přechodná úprava sil. provozu nenahrazuje dočasné zakázání nebo omezení stání nebo zastavení podle §19a zákona č. 13/1997 Sb. o pozemních komunikacích, ve znění pozdějších předpisů, a neopravňuje k odstranění silničního vozidla z pozemní komunikace ve smyslu §19b téhož zákona.

Odbor dopravy Magistrátu města Ostravy si vyhrazuje právo tento příkaz změnit, doplnit nebo zrušit, bude-li to veřejný zájem vyžadovat.

Odůvodnění:

Na žádost společnosti TRABBAU a.s., IČO: 28582675, se sídlem Lublaňská 1002/9, 120 00 Praha 2 – Vinohrady, byl projednán návrh na dočasnou úpravu dopr. značení na silnici III/01135 ul. Koblovské v Ostravě – Petřkovicích v úseku od ul. Šilhéřovické po ul. Hlubokou. Jedná o zabezpečení stavebních a montážních prací na vozovce a v blízkosti vozovky ul. Koblovské tam, kde je kabelová trasa NN s ní v kontaktu. Na vozovce stavba požaduje pracovní místo vzhledem k nepřístupnému terénu a soukromým nepřístupným pozemkům vedle silnice, kdy na rozhraní pozemku silnice a soukromých parcel se nacházejí sloupy NN, které je potřeba v rámci akce vyměnit. Situování vedení vůči silnici vylučuje možnost provádět práce jiným způsobem. Je však třeba vzít v potaz, že stanovením přechodné úpravy se neposuzuje oprávněnost rozsahu uplatňovaného záboru veřejných komunikací a oprávněnost prováděné stavební činnosti (viz poučení).

Navržené opatření se z hlediska navržených dopr. značek a zařízení jeví jako proporcionální při porovnání požadovaného rozsahu a krátké doby trvání záboru vozovky silnice stavbou (montáží) s použitým dopr. značením, které je výstražné, anebo zákazové v případě uzavření vedlejších na ul. Koblovskou napojených místních komunikací. Jestliže by nedošlo k navrženému označení situace v sil. provozu, byla by na jedné straně ohrožena bezpečnost práce na stavbě samotné, na druhé straně bezpečnost účastníků sil. provozu. Výstražným dopr. značením jsou řidiči v sil. provozu dostatečně včas informováni o nastalé situaci, čímž se zabraňuje nežádoucím manévřům daným bezprostředními pohyby řidiče na místě a tedy neočekávanými úkony nedostatečně informovaného řidiče s negativním dopadem na bezpečnost sil. provozu. Totéž platí pro zákazové dopr. značení – zákaz odbočení vpravo nebo vlevo ze silnice v případech, kdy je vedlejší komunikace uzavřena

Pro provádění stavebních (montážních) prací za uzavírky sil. provozu na vedlejších místních komunikacích je povinen zhotovitel stavby získat předchozí povolení k uzavírce, o vydání tohoto povolení rozhoduje ÚMOB Petřkovic jako příslušný silniční správní úřad podle jiného zákona (č. 13/1997 Sb. ve znění pozdějších předpisů) na základě samostatně podané žádosti (viz podm. č. 8). V podm. č. 9 je zodpovědně osobě uložena také povinnost etapizovat práce, resp. přechodné dopr. označení prací tak, nedošlo ke kumulaci pracovních míst v ul. Koblovské v jednom okamžiku, což je v zájmu přehlednosti dopr. situace a tím opět i bezpečnosti sil. provozu. V dalších podmínkách stanovené úpravy je garantováno provedení dopr. značení ve shodě se správcem silnice III/01135 Koblovské, kterým je Správa silnic Moravskoslezského kraje, p. o ., a také provedení dopr. značek a zařízení ve shodě s technickými předpisy platnými pro daný obor činnosti na pozemních komunikacích.

V průběhu projednání bylo zjištěno, že navržené přechodné opatření v silničním provozu odpovídá nutným potřebám informování všech dotčených účastníků sil. provozu a nutným potřebám zajištění bezpečnosti jejich pohybu po komunikacích v blízkosti stavby a současně že přechodná úprava je navržena k užití jen v takovém rozsahu a takovým způsobem, jak to nezbytně vyžaduje bezpečnost a plynulost provozu na pozemních komunikacích. Přechodné dopr. značení je navrženo podle vyhl. č. 294/2015 Sb. ve znění pozdějších předpisů, detailní umístění je patrné z výkresových příloh. Projednání s dotčenými orgány, zejména s MŘ Policie ČR Ostrava, se uskutečnilo dne 20.6.2024 (aktualizace 29.5.2026) s kladným výsledkem.

Příloha:

-situační výkresy dle podmínky č. 1

Rozhodnutí o námitkách:

Podle ustanovení §77, odst. 5, zákona č. 361/2000 Sb. o provozu na pozemních komunikacích a změnách některých zákonů (zákon o silničním provozu), ve znění pozdějších předpisů, nedoručuje příslušný správní úřad návrh opatření obecné povahy a nevyzývá dotčené osoby k podání připomínek nebo námitek.

Poučení o odvolání:

Proti opatření obecné povahy nelze podat opravný prostředek (§173, odst. 2, zákona). Opatření obecné povahy podle §77, odst. 5, zákona č. 361/2000 Sb. o provozu na pozemních komunikacích a změnách některých zákonů (zákon o silničním provozu), ve znění pozdějších předpisů, nabývá účinnosti pátým dnem po vyvěšení.

"otisk úředního razítka"

Ing. Břetislav Glumbík
vedoucí odboru dopravy

-podepsáno elektronicky-

Rozdělovník (datovou schránkou):

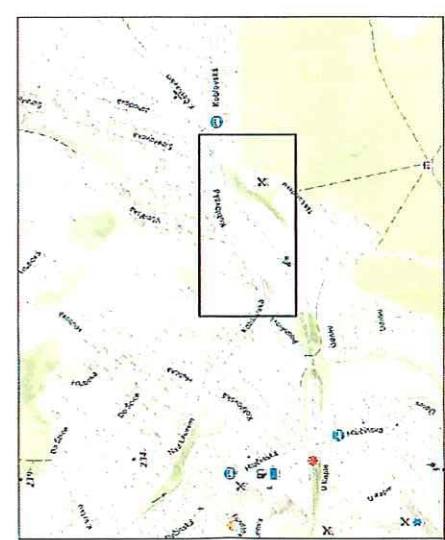
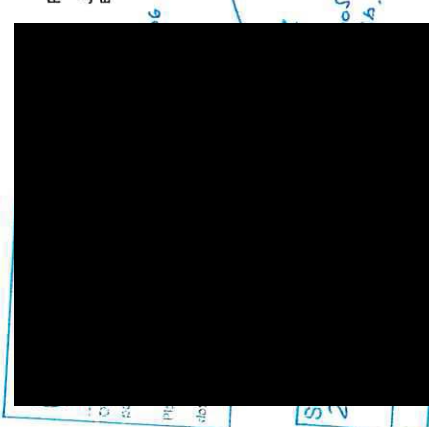
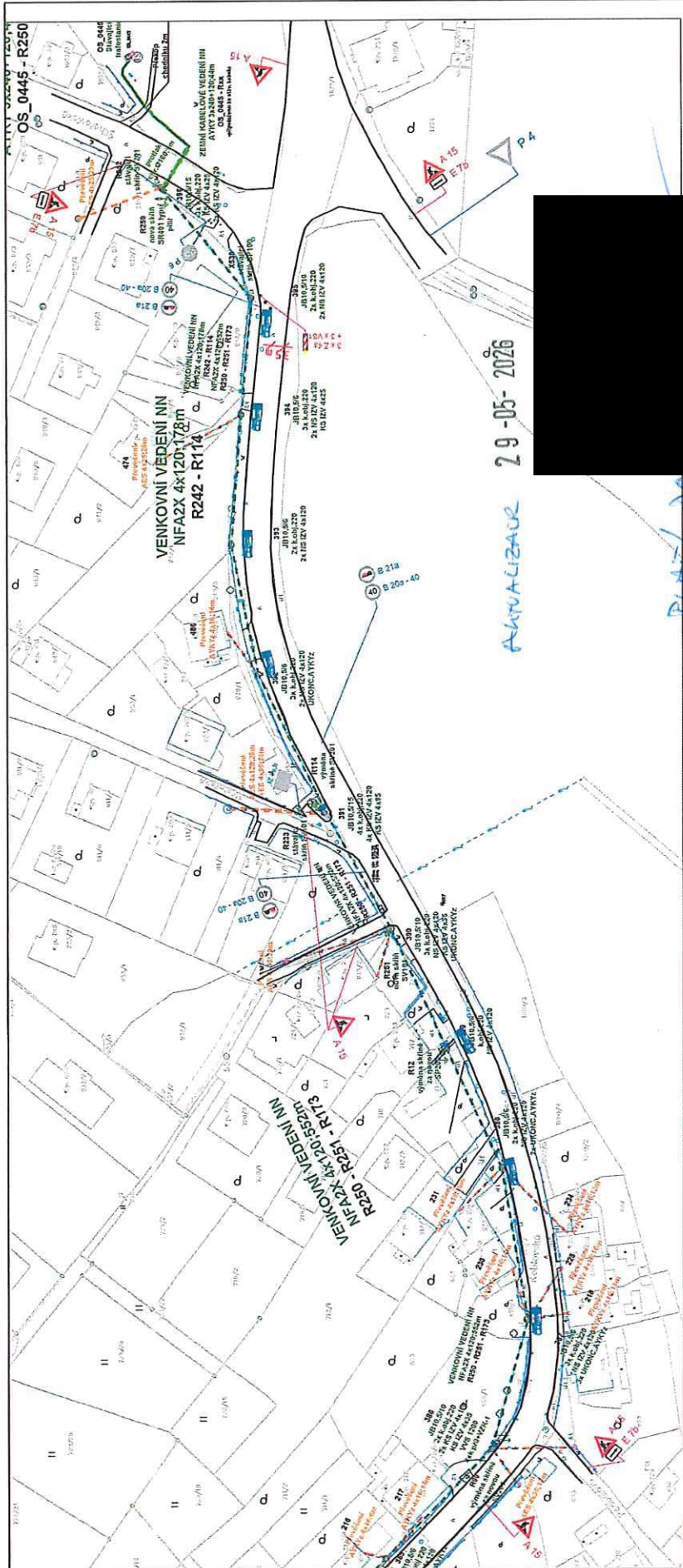
1. TRABBAU a.s., Lublaňská 1002/9, 120 00 Praha 2
2. Ostravské komunikace, a.s., Novoveská 25/1266, 709 00 Ostrava
3. MŘ Policie ČR - DI, Výstavní 55, 703 49 Ostrava
4. SMO, ÚMOb Petřkovice

S žádostí o vystavení této veř. vyhlášky na dobu 15-ti dnů :

5. ÚMOb Petřkovice

S žádostí o vystavení této veř. vyhlášky na dobu 15-ti dnů a zaslání potvrzení o době vyvěšení :

6. MMO, odbor vnitřních věcí, odd. SIS -zde



POPIS:

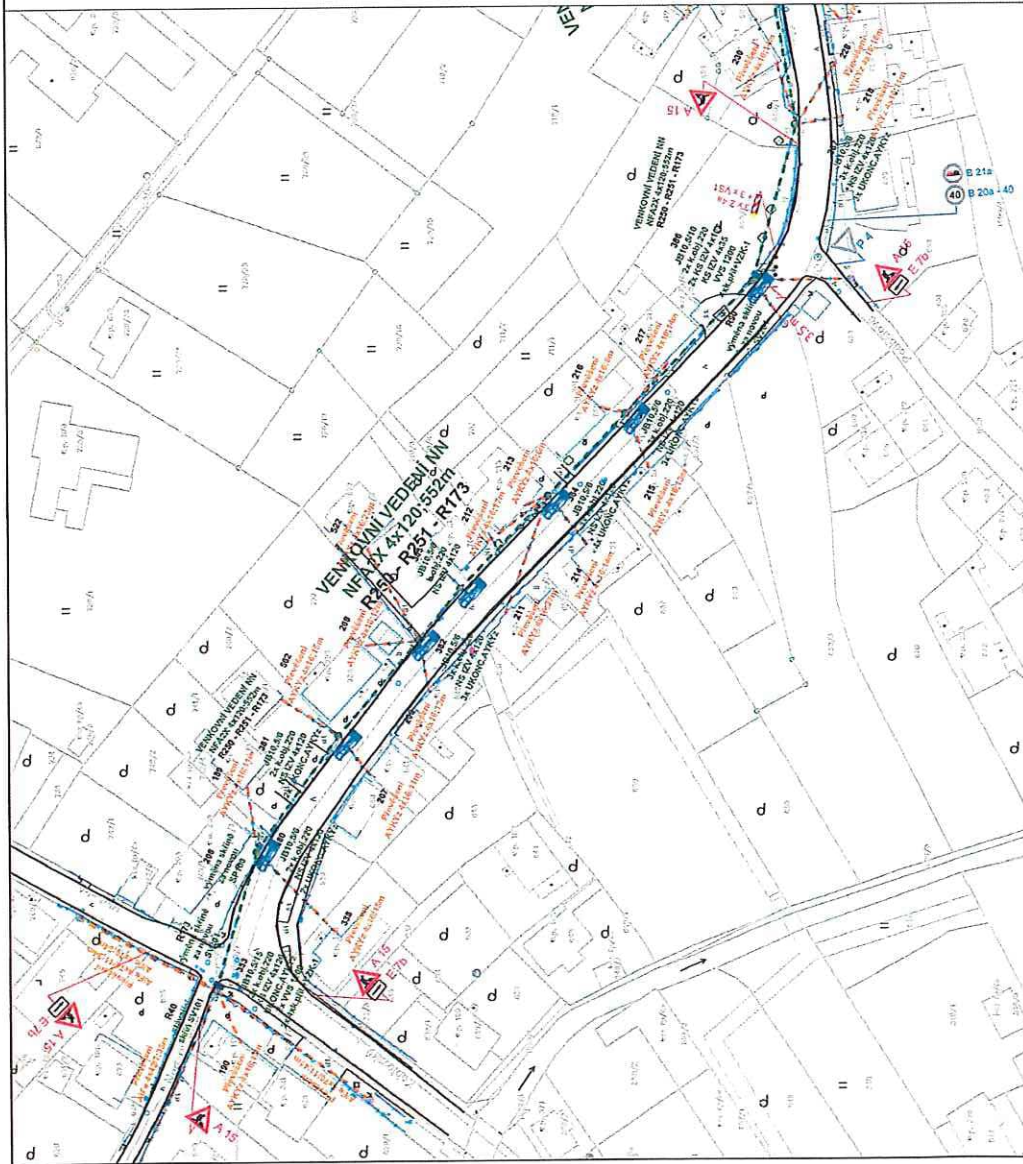
JEDNÁ SE O VÝMĚNU NADZEMNÍHO A ZEMNÍHO VEDENÍ NN PODÉL UL. KOBLOVSKÁ V PETŘKOVICÍCH. ETAPA ŘEŠÍ POSTUPNÝ POSUN MECHANIZACE PŘI VÝMĚNĚ SLOUPŮ NN A VEDENÍ PODÉL UL. KOBLOVSKÁ.

LEGENDA:

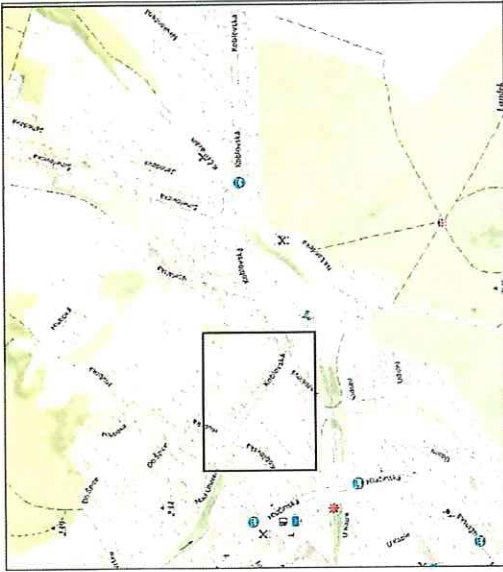
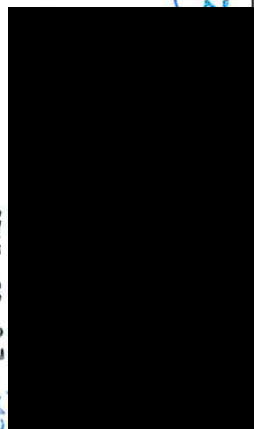
- OCHRANA KOMUNIKACE
- B 1 NAVRŽENÉ SVĚTLÉ DOPRAVNÍ ZNAČENÍ
- E 15; MIMO VOZIDEL STAVBY
- E 2,2 - VS 1/2017
- Y P 4 STAVAJÍCÍ DZ

Kreslil:	NEVRALA	NEVRALA	FORTEAS APZ Základní číselník 03, Ostrava
Vypracoval:	NEVRALA		
Alter:	OV, Petřkovice, Koblůvská, posílení vNN		
Projednatel:			
Datum:		Červen, 2024	
Verze:			
Projednatel:			1
Projednatel:			

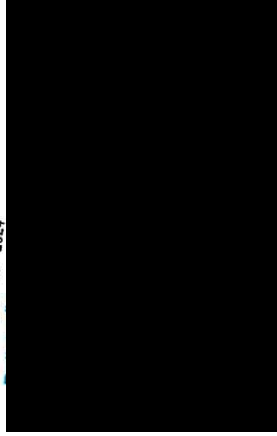
NAVRH PDZ - ETAPA Č.1



AKTUALIZACE 29-05-2026



20-06-2024



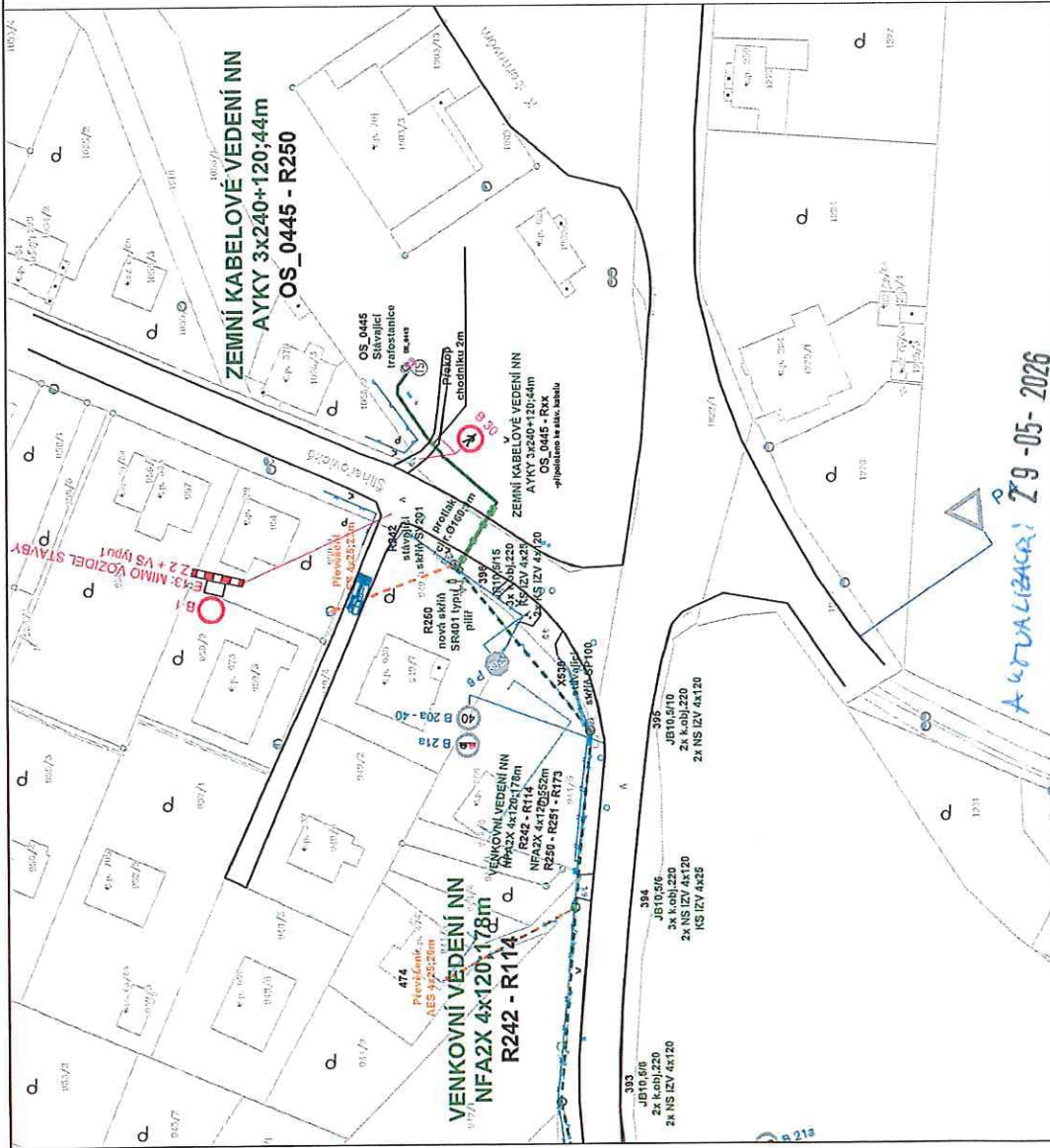
POPIS:

JEDNÁ SE O VÝMĚNU NADZEMNÍHO A ZEMNÍHO VEDENÍ NN PODĚL UL. KOBLOVSKÁ V PETŘKOVICÍCH.
ETAPA ŘEŠÍ POSTUPNÝ POSUN MECHANIZACE PŘI VYMĚNĚ SLOUPŮ NN A VEDENÍ PODĚL UL. KOBLOVSKÁ.

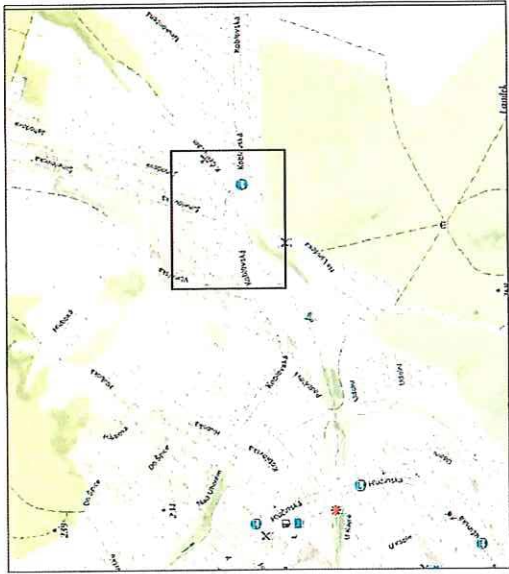
LEGENDA:

- OKRAJ KOMUNIKACE
- B.1 NAVRŽENÉ SVĚLE DOPRAVNÍ ZNAČENÍ
- 12: MIMO VOZIDEL STAVBY
- 2: VS typu 1
- Y P.4 STAVAJÍCÍ DZ

Kreslí	NEVRALA	FORTAS APZ
Vypracoval	NEVRALA	Zahradní 2034/103, Ostrava
Autorka	OV, Petřkovic, Kobloušská, posilování VNN	
Příloha	NAVRH PDZ - ETAPA C.2	Objednatel : .
		Datum
		Červen, 2024
		Architekt číslo
		2



Handwritten: Aktualizace: 29-05-2026
Handwritten: Read do:



20-06-2024



POPIS:

JEDNÁ SE O VÝMĚNU NADZEMNÍHO A ZEMNÍHO VEDENÍ NN PODĚL UL. KOBLOVSKÁ V PETŘKOVICÍCH.
 ETAPA ŘEŠÍ PŘEKOP PRO ZEMNÍ VEDENÍ A VÝMĚNU VEDENÍ NADZEMNÍHO PŘES PŘÍJEZDOVOU KOMUNIKACI.

LEGENDA:

- DÍKRAJ KOMUNIKACE
- B 1 NAVRŽENÉ SVISLÉ DOPRAVNÍ ZNAČENÍ
- E 13: MIMO VOZIDEL STAVBY
- Z 2 + VS byst1
- Y P4 STAVAJÍCÍ DZ

Kreslil	NEVŘALA	FORTAS APZ
Vypracoval	NEVŘALA	Zahradní 2034/103, Ostrava
Altec:	OV Petřkovice, Kobloušská, posílení VNN	
Příloha:	NÁVRH PDZ - ETAPA Č.3	
Objednatel:		
Datum	Červen, 2024	3
Název		
Archivní číslo		

